

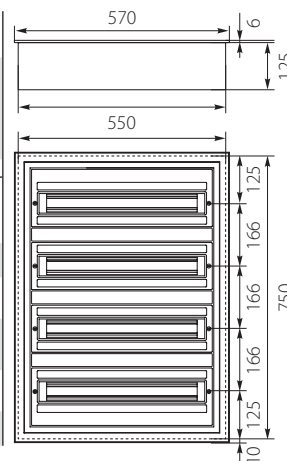


DARP-96



Rozdzielnica Podtynkowa DARP-96 (4x24) / Flush Distribution Board DARP-96 (4x24)

Nr kat. / Cat No.	Symbol	Typ / Type	Kolor / Colour	Wersja / Version	Max. przekrój przewodu / Max. wire cross-section	Waga [kg] / Weight	IP
9.424	DARP-96	4x24	biały / white RAL 9010	drzwi aluminiowe lakierowane, etykiety opisowe, aluminiowa szyna TH (euroszyzna) / lacquered aluminium door, descriptive labels, aluminium TH rail (eurobus)	25 mm ²	7,37	IP54



Dodatkowe informacje / Additional information

Material / Material	Stabilność pracy / Stable performance	Ilość modułów / Number of modules	Zakres wysokości modułów	Odporność na uderzenia / Impact resistance	Spełnia normy / Meet the standard	Plombowanie / Sealing	Szt. / Pcs.
PS/Alu	-25 / +55 °C	1-96	68-75mm	IK07	PN-EN 62208:2011	Tak / Yes	1
Szyny N+PE / N+PE busbars	Zaciski PE / PE Terminals [mm ²]	Zaciski N / N Terminals [mm ²]	Klasa ochronności / Insulation	Szyna TH / TH (DIN) rail	Unr	Uni	In
Tak / Yes	3x(1x25+9x16), 2x(12X10+11X16)	3x(1x25+9x16), 2x(12X10+11X16)	II	Tak / Yes	230/400V	690V	125A
Odstęp pomiędzy dnem a szyną TH (euroszyzna) / Clearance between bottom and TH rail (eurobus)				Biała Ramka + drzwi z lakierowanego aluminium / White frame+door in lacquered aluminium			
29mm				Tak / Yes			

Szybkozłączka CMK / CMK Splicing connector



CMK-622



CMK-623



CMK-624



CMK-625

Nr kat. / Cat No.	Symbol	Kolor / Colour	Giętkie przewody / Flexible cable Ilość otworów / średnica Holes quantity / diameter	Sztywne przewody / Hard cable Ilość otworów / średnica Holes quantity / diameter	Ilość [szt.] Quantity [pcs.]
39.622	CMK-622	transparentny / transparent	2 x (0.5 - 4 mm ²)	2 x (0.2 - 2.5 mm ²)	25
39.623	CMK-623		3 x (0.5 - 4 mm ²)	3 x (0.2 - 2.5 mm ²)	25
39.624	CMK-624		4 x (0.5 - 4 mm ²)	4 x (0.2 - 2.5 mm ²)	25
39.625	CMK-625		5 x (0.5 - 4 mm ²)	5 x (0.2 - 2.5 mm ²)	25

Dodatkowe informacje / Additional information

Uni	In	Wielokrotnego użytku / Reusable	Okienko testowe / Test hole	Długość odizolowania / Length of wire with stripped insulation
450V	32A	Tak / Yes	Tak / Yes	10mm

Złączka Kablowa SPN / SPN Cable Connector



SPNT 325



Nr kat. / Cat No.	Symbol	Kolor / Colour	mm ²	Wymiary / Dimensions [mm]			Szt. / pcs.	V AC	A	IP
				A	B	L				
39.315	SPN 315	czarny / black	3x1.5	27	27	83	1/15	250	16	IP 68
39.325	SPN 325	czarny / black	3x2.5	32	32	124	1/20	250	16	IP 68
39.326	SPNT 325	czarny / black	3x2.5	32	98	115	1/6	250	16	IP 68
39.525	SPN 525	czarny / black	5x2.5	32	32	124	1/20	250	16	IP 68



SPN 315



SPN 325



SPNT 325



SPN 525



99.185

500g



99.303

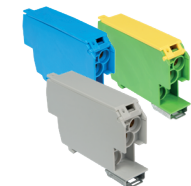
40g

CX80 SMAR ELECTRICX / CX80 ELECTRICX GREASE

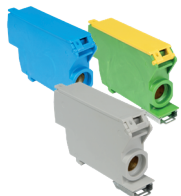
Smar plastyczny na bazie olejów syntetycznych. Przeznaczony do smarowania każdego typu maszyn pracujących w wysokich temperaturach, lekko obciążonych mechanicznie. ELECTRICX jest odpowiedni do zastosowań, gdzie wymagane jest dobre przewodnictwo elektryczne.

/ Synthetic oils based grease. Designed for lubrication of any type of machines operating at high temperatures, lightly loaded mechanically. Suitable for applications that require good electrical conductivity.

Blok rozdzielczy SDB / SDB Terminal Block



SDB-25



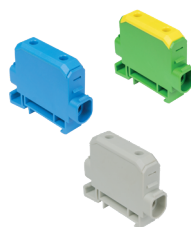
SDB-70

Nr kat. / Cat No.	Symbol	Kolor / Colour	Pole przekroju / Cross-sectional area [mm ²]		Obciążalność prądowa / Max. current	Przekroje przewodów / wire cross-section	
			Wyjście / Exit	Podłączenie / Access		Szttywne / Rigid	Giętkie / Flexible
48.925	SDB-25/S	szary / gray	25	25	100 A	8 x 25 mm ²	8 x 16 mm ²
48.926	SDB-25/N	niebieski / blue					
48.927	SDB-25/Z	żółto-zielony / yellow-green					
48.970	SDB-70/S	szary / gray	25	70	192 A	4 x 2,5-25 mm ² 1 x 4-70 mm ²	4 x 2,5-16 mm ² 1 x 6-50 mm ²
48.971	SDB-70/N	niebieski / blue					
48.972	SDB-70/Z	żółto-zielony / yellow-green					

Dodatkowe informacje / Additional information

Materiał izolacji / Material of insulation	Materiał wkładu / Input of insert	Mocowanie / Mounting	Napięcie znam. udarowe wytrzymałwane / Rated impulse with stand voltage	Napięcie znamionowe izolacji / Rated insulation voltage	Mocowanie / Mounting	Napięcie znamionowe łączeniowe / Nominal voltage	Szt. / Pcs.
PC / ABS	mosiądz MO-58 / brass MO-58	Niezbędne klucze sześciokątne / Essential mounting hex keys	6 kV	1000 V	na szynę TH 35 / to TH 35 rails	240/415 V	1

Złączka AL/Cu ZP-35 / Universal terminals AL/Cu ZP-35



ZP-35

Nr kat. / Cat No.	Symbol	Kolor / Colour	Pole przekroju / Cross-sectional area [mm ²]	Obciążalność prądowa / Max. current	Przekroje przewodów / wire cross-section	
					Szttywne / Rigid	Giętkie / Flexible
48.935	ZP-35/S	szary / gray	35	100 A	2 x 2,5-35 mm ²	2 x 2,5 x 25 mm ²
48.936	ZP-35/N	niebieski / blue				
48.937	ZP-35/Z	żółto-zielony / yellow-green				

Dodatkowe informacje / Additional information

Materiał izolacji / Material of insulation	Materiał wkładu / Input of insert	Mocowanie / Mounting	Napięcie znam. udarowe wytrzymałwane / Rated impulse with stand voltage	Napięcie znamionowe izolacji / Rated insulation voltage	Mocowanie / Mounting	Napięcie znamionowe łączeniowe / Nominal voltage	Szt. / Pcs.
PA6.6	Aluminium	Niezbędne klucze sześciokątne / Essential mounting hex keys	12 kV	1000 V	na szynę TH 35 / to TH 35 rails	240/415 V	1

Wkrętarka manualno-elektryczna HIT K01 / Manual Electric Screwdriver HIT K01



HIT K01

Nr kat. / Cat No.	Symbol	Kolor / Colour	Wersja / Version	Moment obrotowy / Torque: Max.	Waga / Weight
98.04	HIT K01	czerwony / red	Metoda ładowania: Micro USB (5pin); Czas ładowania: Poniżej godziny; Czas pracy na jednym ładowaniu: 40min; Dodatkowe wyposażenie: Automatyczne Podświetlenie LED; 6.35 mm Szybki Uchwyt Wiertarski / Charging Method: Micro USB (5pin); Charge Rate: Less than 1 hour; Operating Rate: 40min; Other Features: Automatic LED Worklight; 6.35 mm Quick Released Chuck	Max. 2Nm (Max. 10Nm ręcznie) / 2Nm (Max. 10Nm manually)	160g

Gniazdo Hermetyczne AVE (2P+Z) / AVE Hermetic Socket (2P+Z)

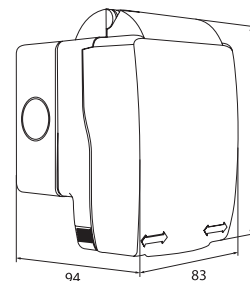


ELP45ST592TS

IP56

Nr kat. / Cat No.	Symbol	Kolor / Colour	Kolor kłapki / Flap colour	Wersja / Version	IP
97.450	ELP45ST592TS	szary / gray	transparentny / transparent	natynkowe, z uziemieniem, / surface mounted, with earthing contact	IP56
97.451	ELP45ST590TS	szary / gray	transparentny / transparent	natynkowe, z uziemieniem Schuko, / surface mounted, with Schuko earthing contact	IP56

Unr	In	Szt. / Pcs.
250V~	16A	1/2



Z.P.H. ELEKTRO-PLAST Sp. z o.o.
POLSKA, 62-860 Opatówek
ul. Rogatka 14
www.elektro-plast.pl

DZ. SPRZEDAŻY / LOGISTYKA
SALES DEPARTMENT / LOGISTICS
Niedźwiady 24 k/Kalisza
POLSKA, 62-800 NIEDŹWIADY

biuro@elektro-plast.pl
tel.: +48 62 767 06 73
tel./fax: +48 62 767 03 76
fax: +48 62 767 05 69
mobile: +48 600 070 411

DZIAŁ EKSPORTU
EXPORT DEPARTMENT
export@elektro-plast.pl
+48 668 234 654

ZAKŁAD PRODUKCYJNY
FACTORY MANUFACTURER
POLSKA, 62-820 Stawiszyn
ul. Szosa Konińska 4

WIĘCEJ INFORMACJI NA:
/ MORE INFORMATION AT:
www.elektro-plast.pl

