

**ELEKTRO-PLAST**

Electroinstalation products since 35 years



FIND OUT MORE ABOUT PRODUCTS IN OUR WEB SITES  
WIĘCEJ INFORMACJI O PRODUKTACH NA NASZYCH STRONACH INTERNETOWYCH



[www.elektro-plast.eu](http://www.elektro-plast.eu)

[www.neoseries.pl](http://www.neoseries.pl)

Z.P.H. ELEKTRO-PLAST Sp. z o.o.  
Polen, 62-860 Opatówek  
Ul. Rogatka 14  
Telefon: +48 62 767 06 73  
Telefon/fax: +48 62 767 03 76  
Handy: +48 600 070 411  
biuro@elektro-plast.pl

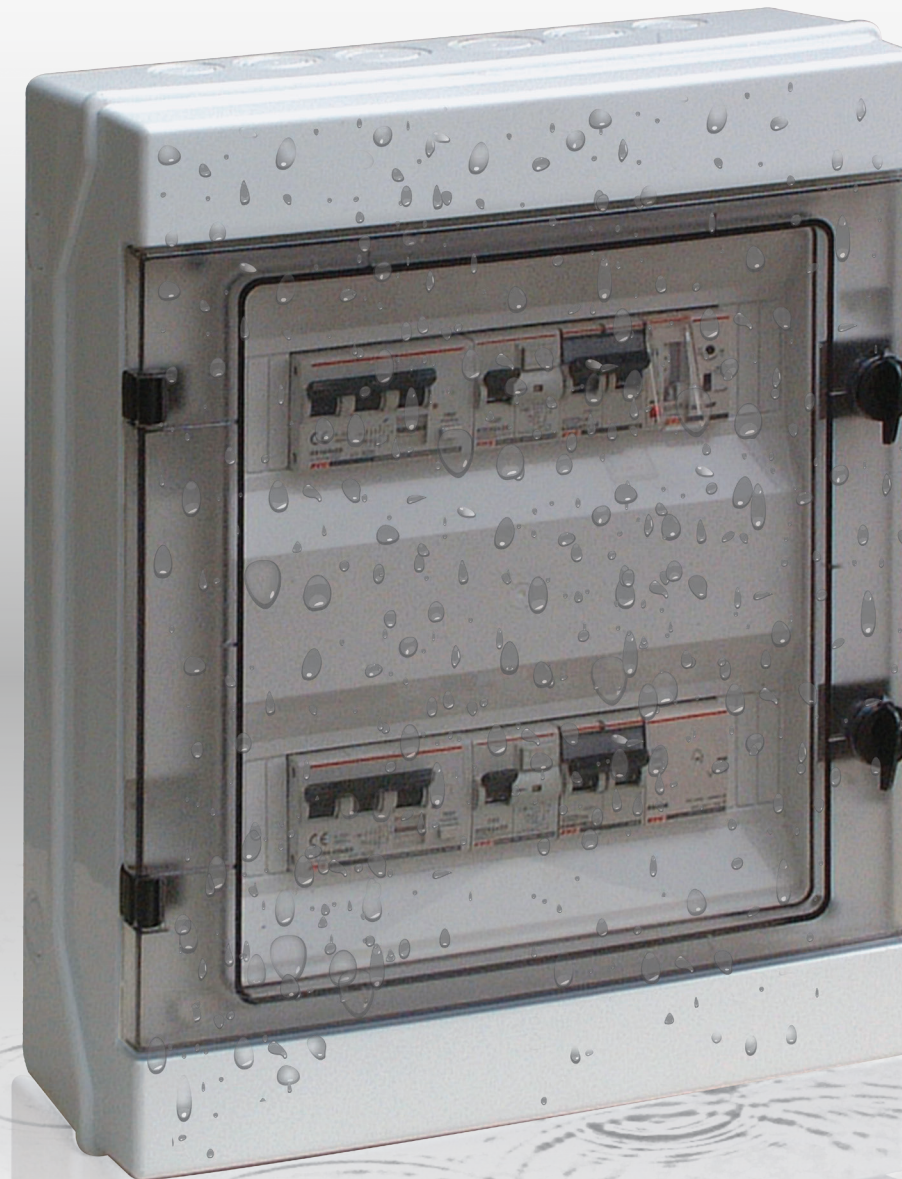


ISO 9001:2008  
www.tuv.com  
ID 9105022278

DISTRIBUTOR:

EXPORT DEPARTMENT  
export@elektro-plast.pl  
+48 668 234 654

**ELEKTRO-PLAST**



**NEOseries**



WALL MOUNTED IP65 DISTRIBUTION BOARDS  
ROZDZIELNICE NATYNKOWE IP65

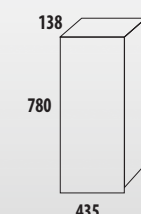
THE NEW **NEOseries**  
Designed to last  
simple and functional with high strength

NOWE **NEOseries** Zaprojektowane do końca  
Proste i funkcjonalne z dużą wytrzymałością

**RANGE from 4 to 72 DIN modules**  
Gama od 4 do 72 modułów DIN

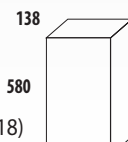


**36.172 RH-72/4**  
72 Moduły DIN (4 x 18)  
72 DIN modules (4x18)  
4 pcs LZ-18  
4x(16x(1,5-16)mm<sup>2</sup> + 3x(6-25)mm<sup>2</sup>)

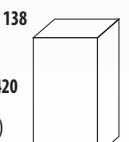


Dimensions in mm  
Wymiary w mm

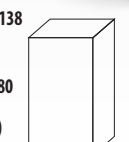
**36.154 RH-54/3**  
54 moduły DIN (3 x 18)  
54 DIN modules (3x18)  
2 pcs LZ-18 + 2 pcs LZ-8  
2x(16x(1,5-16)mm<sup>2</sup> + 3x(6-25)mm<sup>2</sup>)  
+2x(9x(1,5-16)mm<sup>2</sup>)



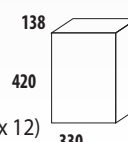
**36.136 RH-36/2**  
36 moduły DIN (2 x 18)  
36 DIN modules (2x18)  
2 pcs LZ-18  
2x(16x(1,5-16)mm<sup>2</sup> + 3x(6-25)mm<sup>2</sup>)



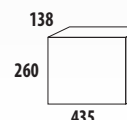
**36.143 RH-36/3**  
36 moduły DIN (3 x 12)  
36 DIN modules (3x12)  
2 pcs LZ-12 + 2 pcs LZ-6  
2x(13x(1,5-16)mm<sup>2</sup>)  
+2x(7x(1,5-16)mm<sup>2</sup>)



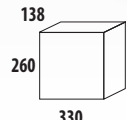
**36.24 RH-24**  
24 moduły DIN (2 x 12)  
24 DIN modules (2x12)  
1 pcs LZ-18  
16x(1,5-16)mm<sup>2</sup> + 3x(6-25)mm<sup>2</sup>



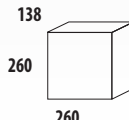
**36.18 RH-18**  
12 modułów DIN  
12 DIN modules  
1 pcs LZ-18  
16x(1,5-16)mm<sup>2</sup> + 3x(6-25)mm<sup>2</sup>



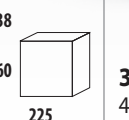
**36.12 RH-12**  
12 modułów DIN  
12 DIN modules  
1 pcs LZ-12  
13(1,5-16)mm<sup>2</sup>



**36.8 RH-8**  
8 modułów DIN  
8 DIN modules  
1 pcs LZ-8  
9x(1,5-16)mm<sup>2</sup>



**36.6 RH-6**  
6 modułów DIN  
6 DIN modules  
1 pcs LZ-6  
7x(1,5-16)mm<sup>2</sup>



**36.4 RH-4**  
4 modułów DIN  
4 DIN modules  
1 pcs LZ-4  
5x(1,5-16)mm<sup>2</sup>



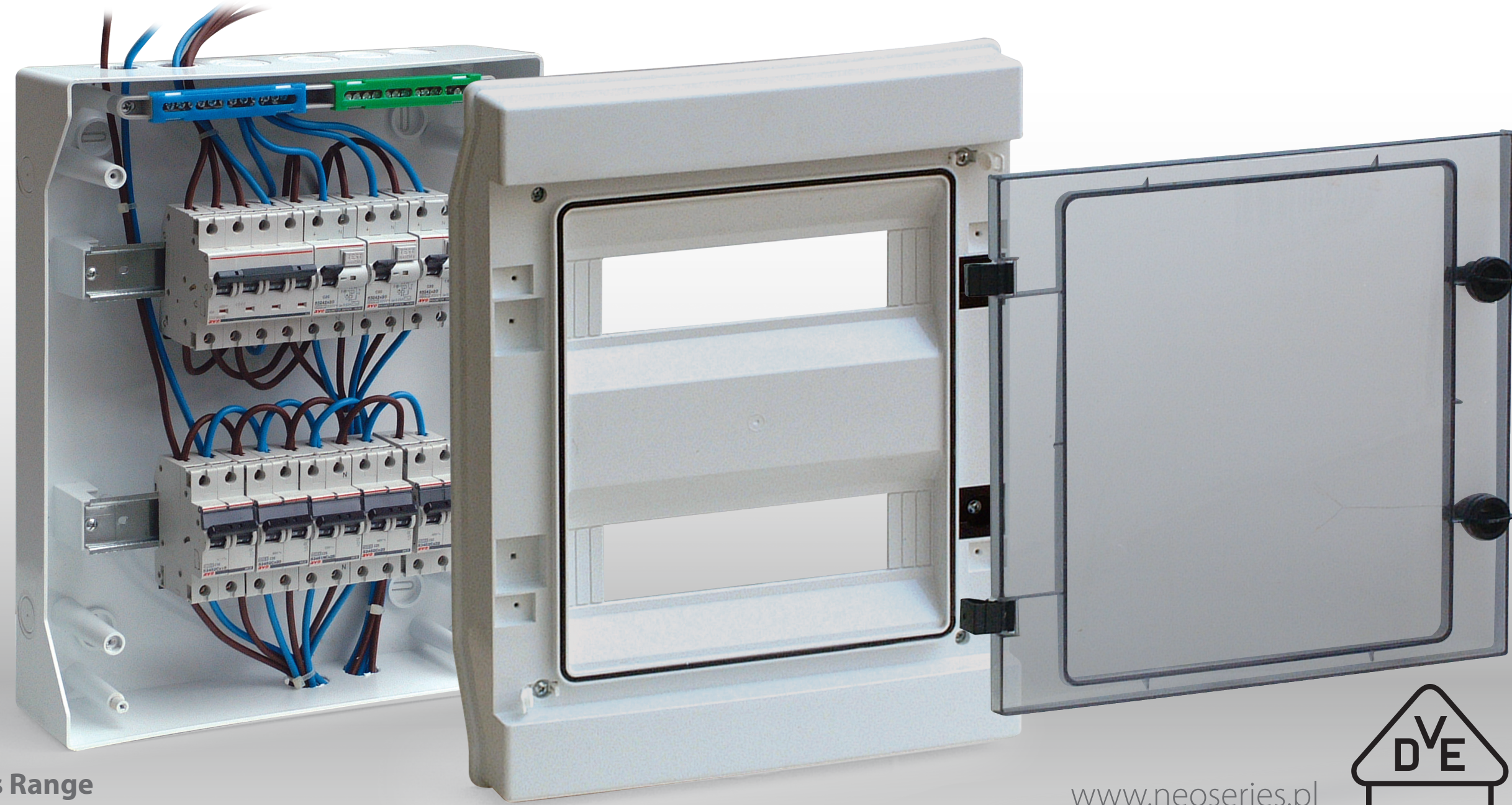


# Technical Features **NEOseries**

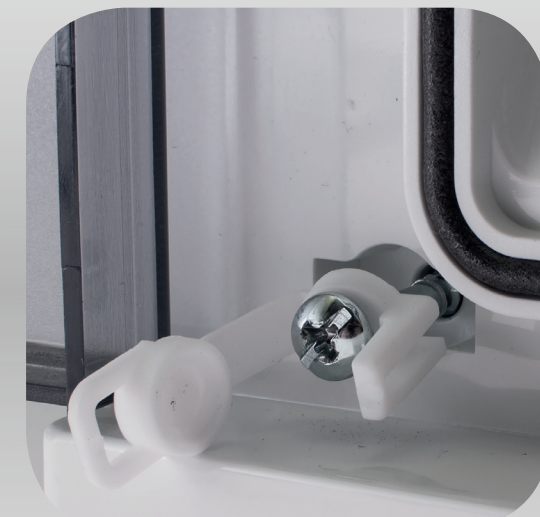
- Un: 230/400 Vac; Uni: 500V; In: 120A
- Material: PC/ABS
- Protection degree: IP 65
- Impact resistance level: IK07
- Resistance to abnormal hert and fire (GWT): 650° C
- Compliance with standards: EN62208 – 2011
- Operating temperature: Minimum – 25°C / Maximum +60°C

## Dane Techniczne **NEOseries**

- Un: 230/400 Vac; Uni: 500V; In: 120A
- Materiał: PC/ABS
- Stopień ochrony: IP 65
- Odporność na uderzenia: IK07
- Odporność na nadmiernym przegrzaniem i pożarem (GWT): 650C°
- Zgodność z normą: EN62208 - 2011
- Temperatura robocza: Minimalna -25°C / Maksymalna +60°C

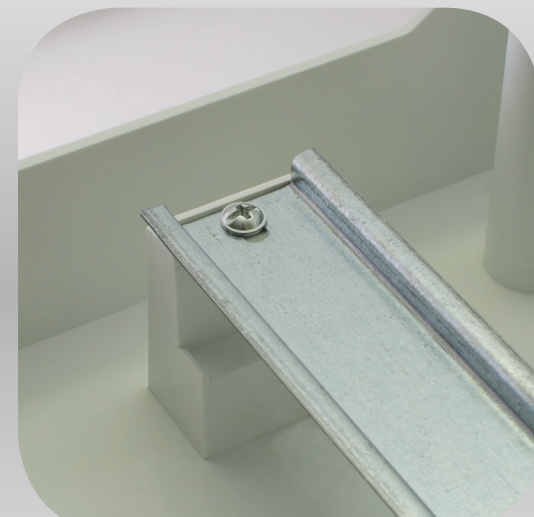


www.neoseries.pl



Cover fixing screws with plastic device for lead sealing

Śruby mocujące pokrywą z elementem plastikowym pod plombę ołowianą



Possibility of applying DIN modular devices with variable height from 68 mm to 75 mm

Możliwość zamontowania na szynę aparatury z wysokości od 68mm do 75mm



Version of the color : in a color of the casing (B) or in grey (S)

Wersje koloru : w kolorze obudowy (B) lub szarym (S)



Side knock-outs for cables passage

Boczne osłabienia do wyłamania na wejście

## Accessories Range

Gama Akcesoriów

### Metal lock zamek metalowy

**36.80 ZRH**  
Lock with metal key for panels RH-4, RH-6, RH-8, RH-12, RH-18, RH-36, RH-54, RH-72 enclosures

Zamek Metalowy do rozdzielni RH-4, RH-6, RH-8, RH-12, RH-18, RH-36, RH-54, RH-72

**36.81 ZRHP**  
Lock with metal key – repeatable, for panels RH-4, RH-6, RH-8, RH-12, RH-18, RH-36, RH-54, RH-72 enclosures

Zamek metalowy – powtarzalny dla rozdzielni RH-4, RH-6, RH-8, RH-12, RH-18, RH-36, RH-54, RH-72

### Blank Inserts

Maskownica modułów



**40.12 MMR-12**  
Masking strip for modules of distribution board with the range of 1 to 12.

Listwa maskująca moduły rozdzielnic, na pojedyncze moduły w zakresie 1 do 12.

### Terminal Bars Listwa Zaciskowa

**47.114 LZ-4**  
Terminal bar 5x1,5-16mm<sup>2</sup> In 100A Ue 230/400V for IP65 enclosure RH-4

Listwa Zaciskowa 5x1,5-16mm<sup>2</sup> In 100A Ue 230/400V dla IP65 RH-4

**47.116 LZ-6**  
Terminal bar 7x1,5-16mm<sup>2</sup> In 100A Ue 230/400V for IP65 enclosure RH-6

Listwa Zaciskowa 7x1,5-16mm<sup>2</sup> In 100A Ue 230/400V dla IP65 RH-6

**47.108 LZ-8**  
Terminal bar 9x1,5-16mm<sup>2</sup> In 100A Ue 230/400V for IP65 enclosure RH-8

Listwa Zaciskowa 9x1,5-16mm<sup>2</sup> In 100A Ue 230/400V dla IP65 RH-8

**47.112 LZ-12**  
Terminal bar 9x1,5-16mm<sup>2</sup> In 100A Ue 230/400V for IP65 enclosure RH-12, RH-24 and RH-36/3

Listwa Zaciskowa 13x1,5-16mm<sup>2</sup> In 100A Ue 230/400V dla IP65 RH-12, RH-24 i RH-36/3

**47.118 LZ-18**  
Terminal bar 9x1,5-16mm<sup>2</sup> In 100A Ue 230/400V for IP65 enclosure RH-18, RH-36/2, RH-54/3 and RH-72

Listwa Zaciskowa 16x(1,5-16)+3x(6-25)mm<sup>2</sup> In 100A Ue 230/400V dla IP65 RH-18, RH-36/2, RH-54/3 i RH-72

### „OMP” Masking cover for distribution boards RH Osłona Maskująca Przepusty „OMP” do rozdzielnic hermetycznych RH



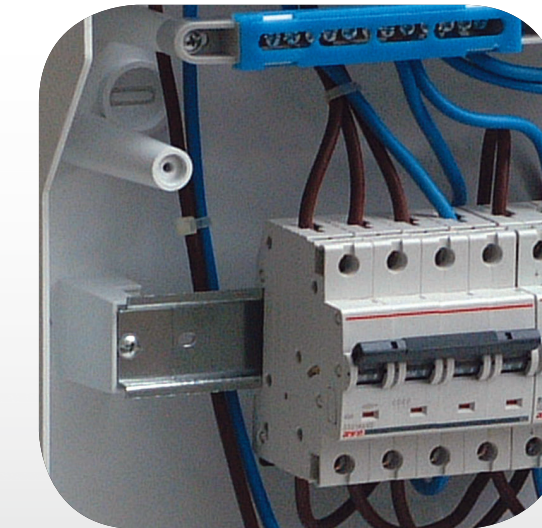
Masking cover improves aesthetics of installed distribution board and protects a place of connection, against the dust and other dirt. Osłony maskujące poprawiają estetykę zainstalowanej rozdzielnic oraz zabezpiecza miejsce połączenia przed kurzem i innymi zabrudzeniami.

### PLUG FOR SEALING „ZP” Zaslepka do plombowania „ZP”

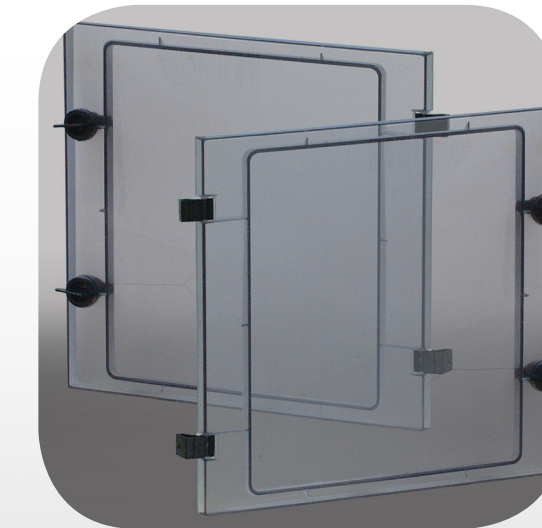


Plug for sealing is made of plastic. It is used to attach the seal on the bolts and screws. It protects screw head against unscrewing it before the earlier removal of the seals.

Zaslepka do plombowania wykonana jest z tworzywa sztucznego. Służy do zamocowania plomb na śrubach i wkrętach. Zabezpiecza łeb śruby uniemożliwiając jej wykręcenie przed wcześniejszym usunięciem plomb.



DIN rails removable separately  
Euroszyna zdejmowana oddzielnie



Symmetric reversible door panel  
Symetrycznie odwracalne drzwi



The traditional plastic lock can be replaced metal key version (Z)

Tradycyjny plastikowy zamek może być zastąpiony wersją zamka metalowego (Z)



Gasket for IP65 degree or protection  
Uszczelka dla stopnia ochrony IP65



Door panel opening up to 180°  
Drzwi otwierane do 180°



Accessories for double insulation  
Akcesoria dla podwójnej izolacji